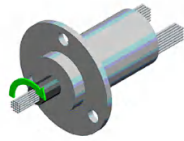
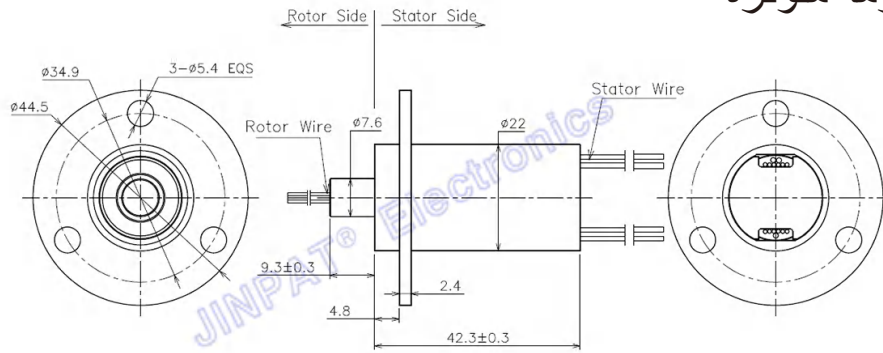




٣ دوائر أو أكثر من النماذج  
 مجموعات الدوائر ٥ أمبير / ٢ أمبير و ١٠ أمبير / ٢ أمبير  
 سرعة تصل إلى ٣٠٠ دورة في الدقيقة متواصلة  
 اتصالات الذهب الذهب  
 أسلاك الرصاص المعزولة والمطلية بالفضة والمرمزة بالألوان  
 يتوفر سلك رصاص أطول  
 متوافق مع بروتوكولات ناقل البيانات  
 ينقل الإشارات التناظرية والرقمية  
 الوحدات المختومة متوفرة



الإلكترونية والكهربائية			ميكانيكي	
3 CKT	المجموع	الدوائر	0 ~ 300 دورة في الدقيقة	سرعة العمل
3x10A	التفاصيل		الذهب إلى الذهب	مواد الاتصال
0~240V AC/DC	تصنيف الجهد		البلاستيك الهندسي	مواد الإسكان
≥500VAC@50Hz(P) ≥100VAC@50Hz(S)	قوة عازلة		الجزء الثابت: 5 ± 250 مم الدوار: 5 ± 250 مم	طول سلك الرصاص
≥100MΩ@500VDC(P) ≥10MΩ@100VDC(S)	مقاومة العزل		Ωm35≤	المقاومة الديناميكية قيمة التقلب
بيئة			ملاحظات	
20- درجة مئوية ~ 60+ درجة مئوية	درجة حرارة العمل		/	سوق
≤ 60% رطوبة نسبية	رطوبة العمل		/	آخر
40PI	PI		ملحوظة: "P". إلى الإشارة "S" يشير الحرف	